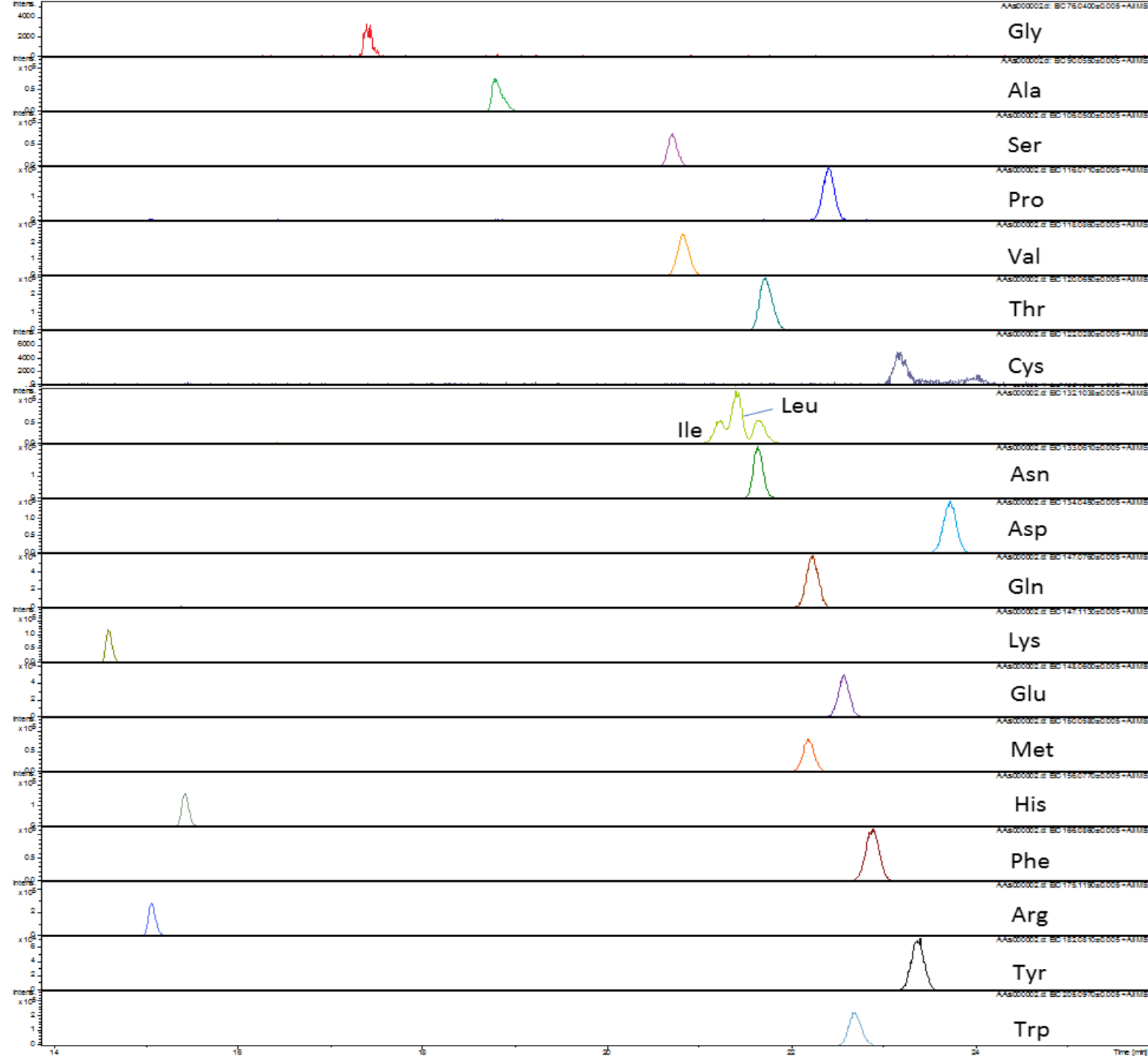


20 aminosav elemzése CZE-MS módszerrel (Minta: 1 mM Gly, 1.5 mM Ala, 0.5 mM Ser, 0.5 mM Val, 1 mM Thr, 0.1 mM Cys, 0.1 mM Ile, 0.1 mM Leu, 0.5 mM Asn, 0.5 mM Asp, 0.1 mM Gln, 0.1 mM Lys, 0.1 mM Glu, 0.1 mM Met, 0.1 mM His, 0.1 mM Phe, 0.1 mM Arg, 0.1 mM Tyr, 0.5 mM Trp)

Extrahált ion elektroferogramok 20 aminosav  
CZE-MS elemzése esetén

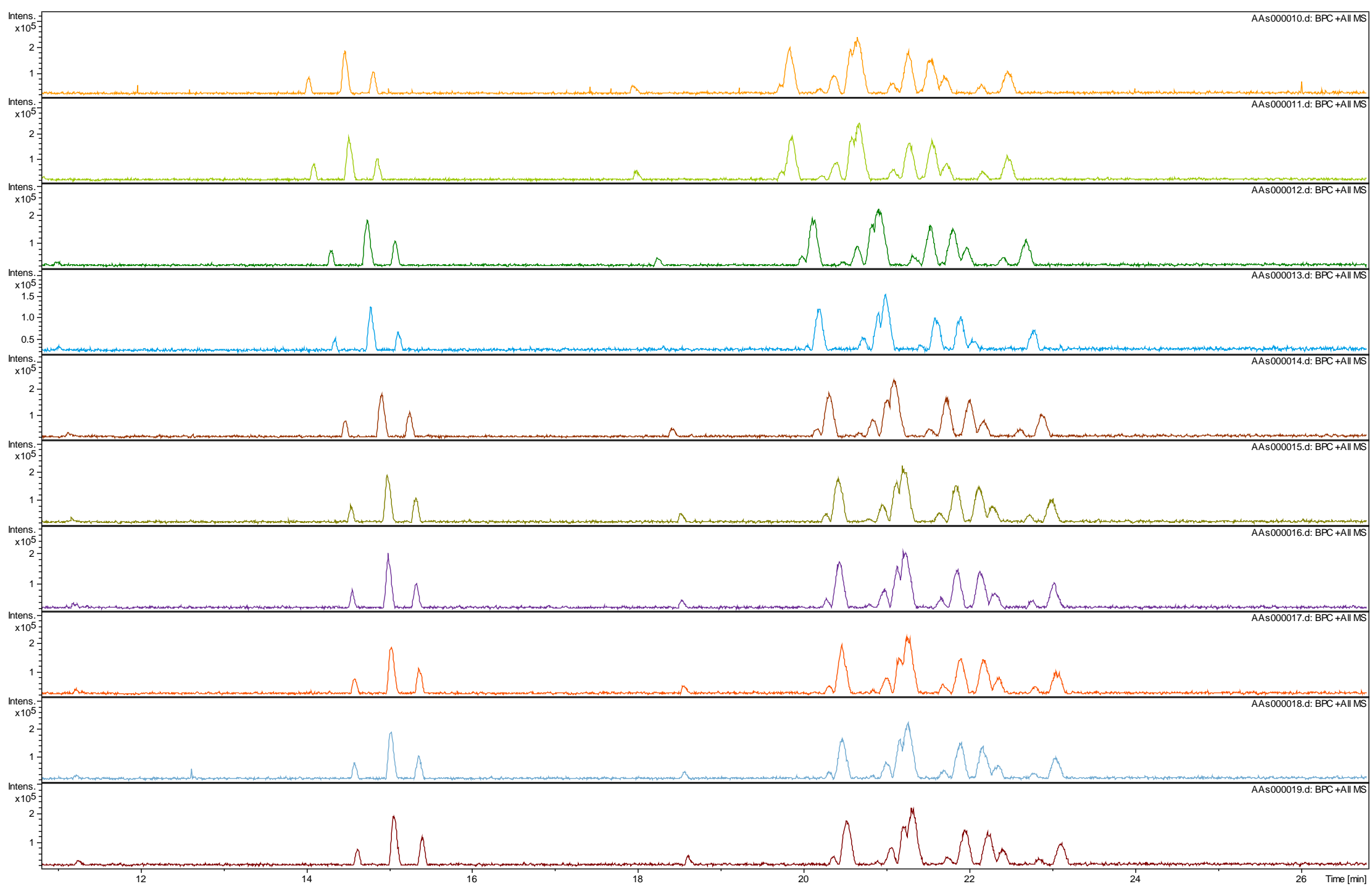
	LOD (3S/N), mM
Gly	0.0109
Ala	0.0055
Ser	0.0016
Pro	0.00045
Val	0.0019
Thr	0.0010
Cys	0.0293
Ile	0.0021
Leu	0.0013
Asn	0.0014
Asp	0.0050
Gln	0.0014
Lys	0.00045
Glu	0.0013
Met	0.0027
His	0.00034
Phe	0.00068
Arg	0.00062
Tyr	0.0044
Trp	0.0045



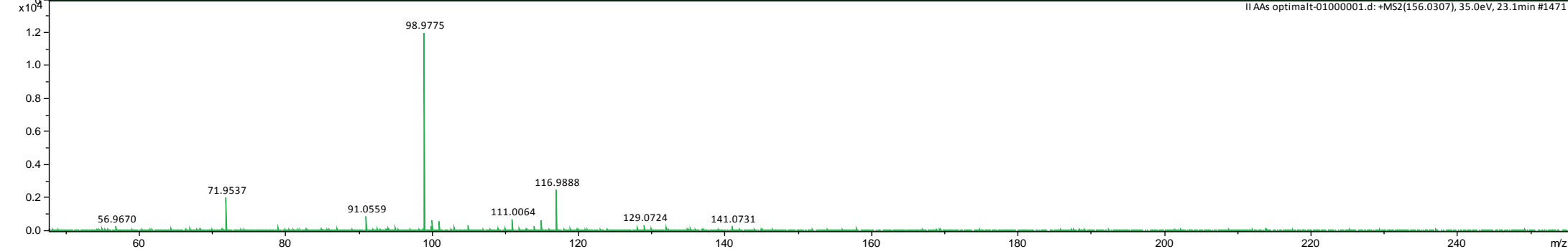
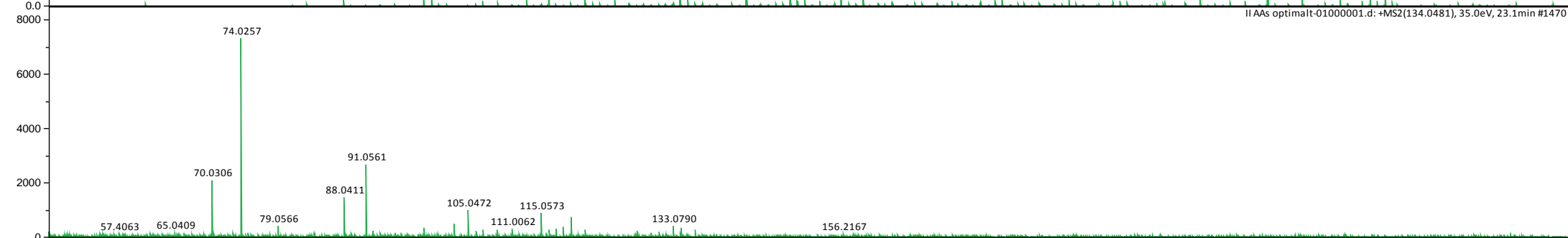
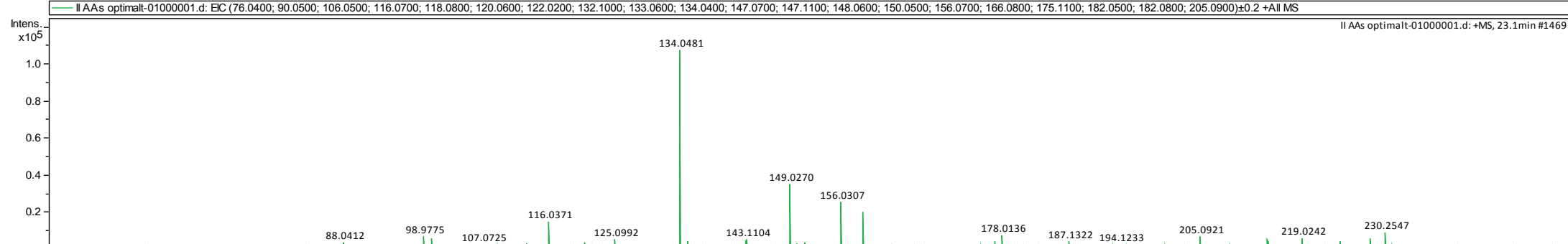
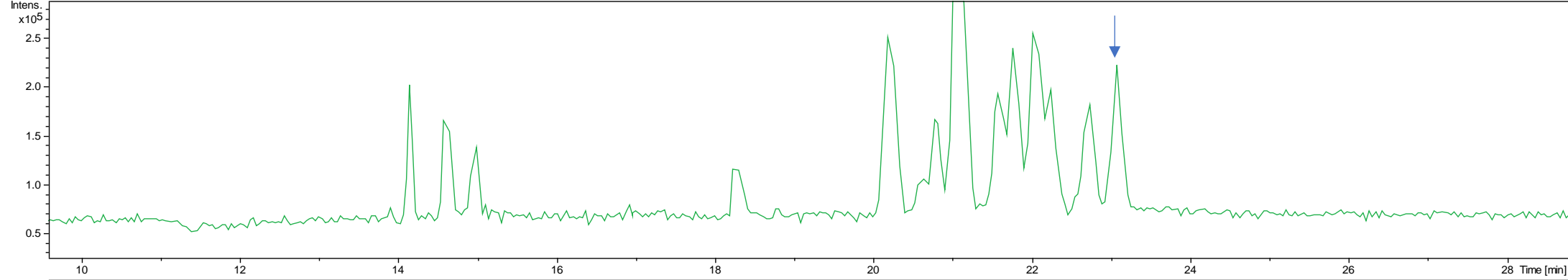


Aminosav keverék 1-30x hígításainak CZE-MS elemzése Minta (1x): Minta: 5 mM Gly, 8 mM Ala, 2.5 mM Ser, 2.5 mM Val, 5 mM Thr, 0.5 mM Cys, 0.5 mM Ile, 0.5 mM Leu, 2.5 mM Asn, 2.5 mM Asp, 0.5 mM Gln, 0.5 mM Lys, 0.5 mM Glu, 0.5 mM Met, 0.5 mM His, 0.5 mM Phe, 0.5 mM Arg, 0.5 mM Tyr, 2.5 mM Trp

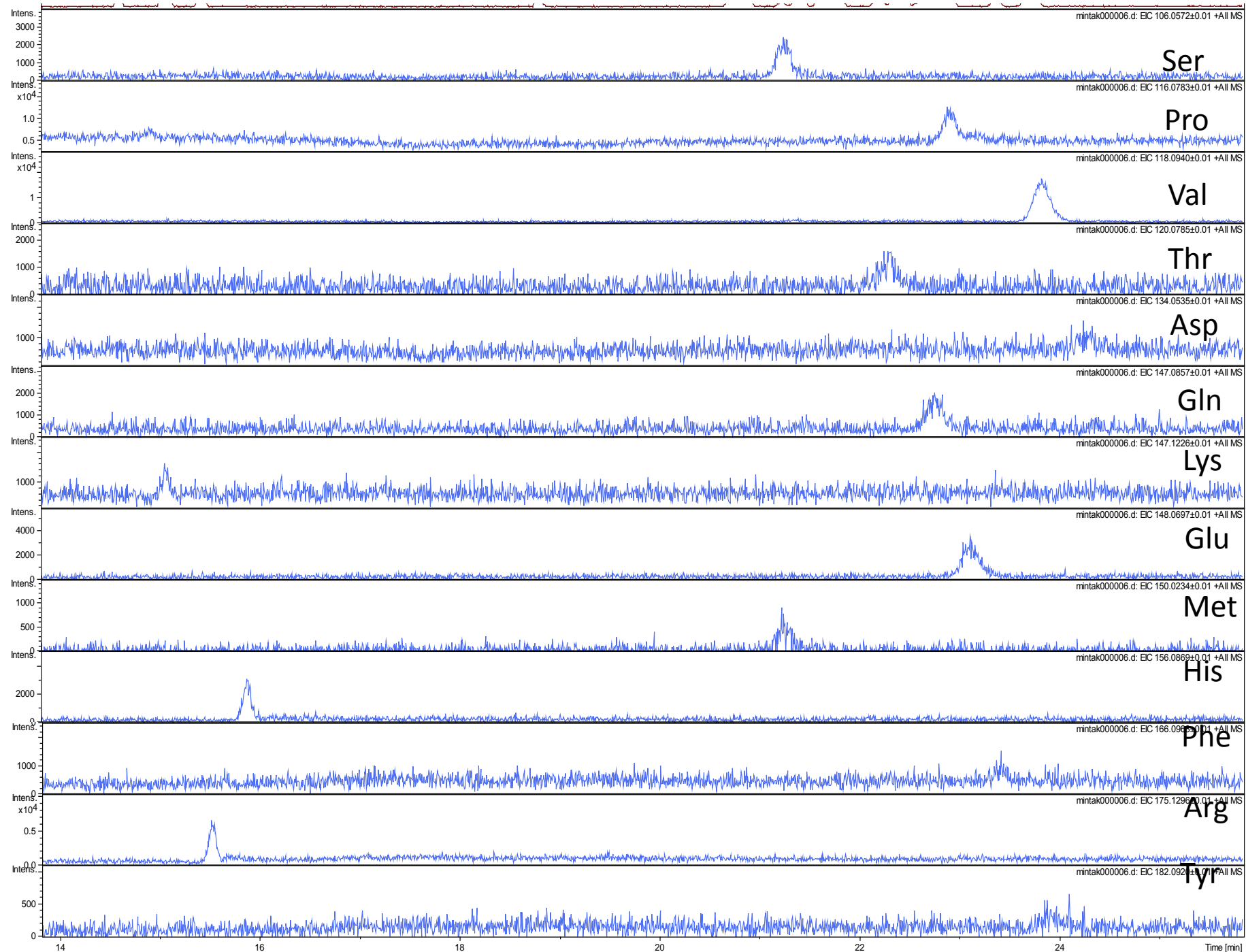
20 aminosavat  
tartalmazó oldat 10  
ismételt CZE-MS  
elemzése belső  
standard,  
normalizálás nélkül



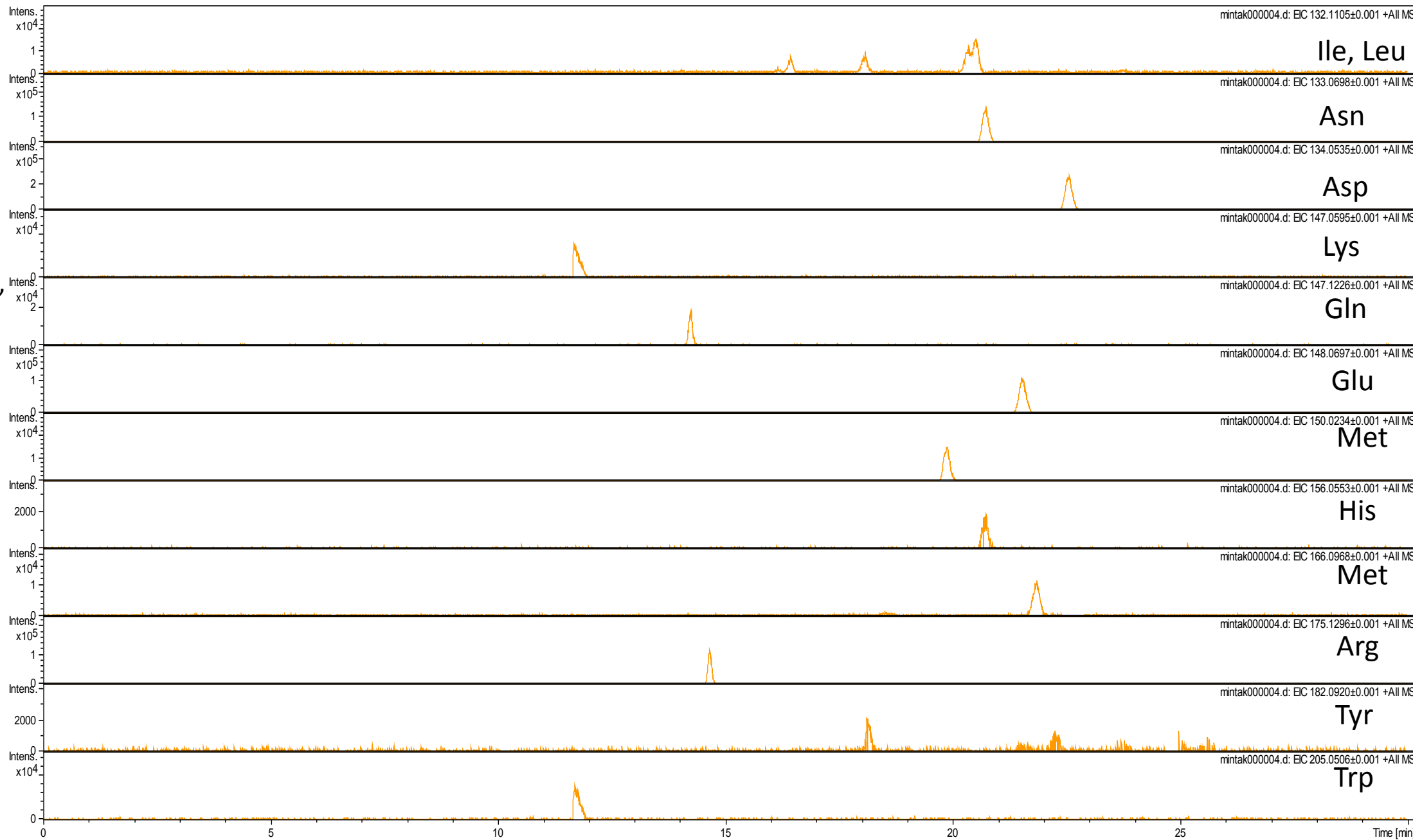
20 aminosavat  
tartalmazó oldat CZE-  
MS mérése során az  
Asp csúcsára kapott  
MS és MS/MS  
spektrumok



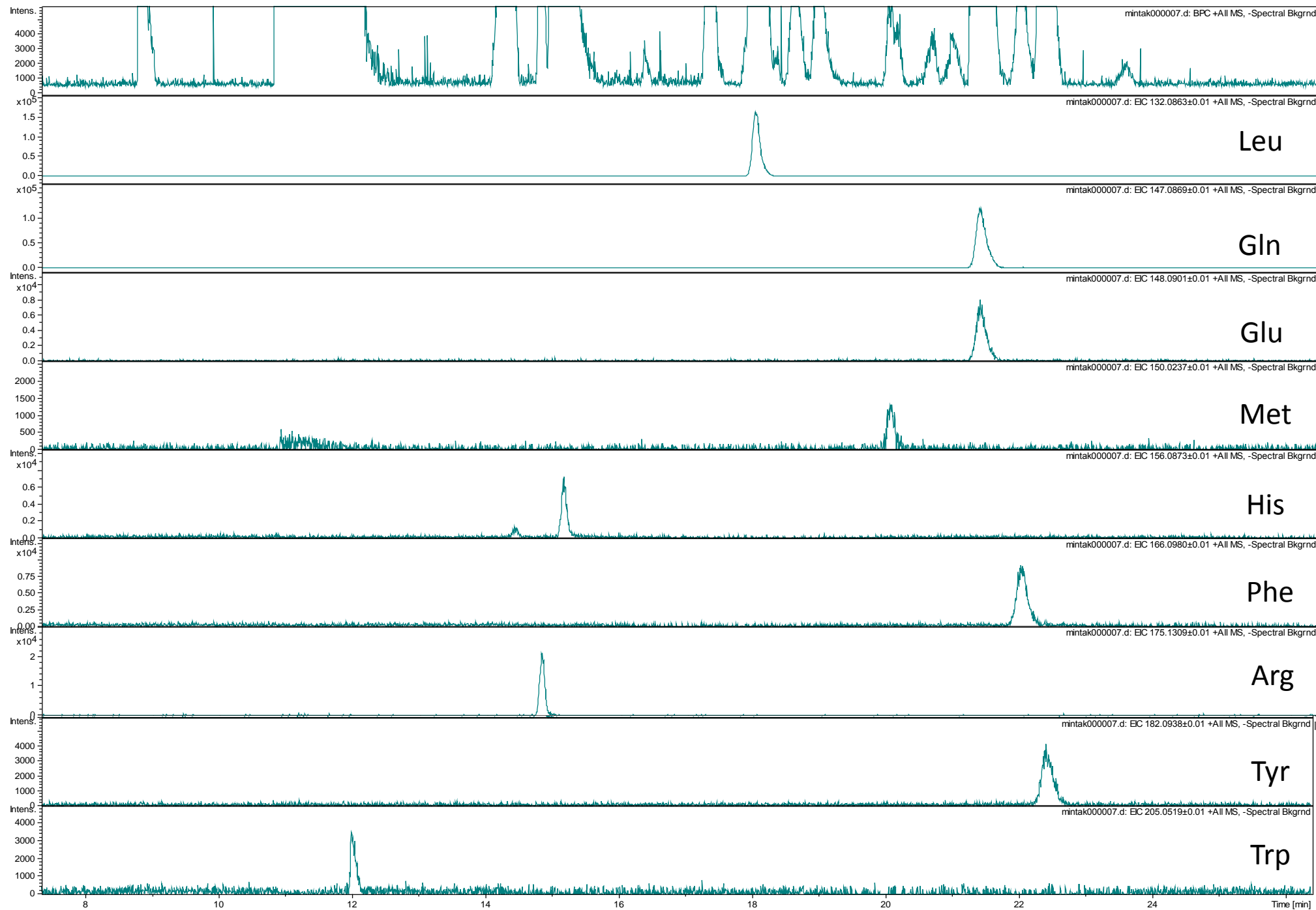
Humán könny minta  
CZE-MS elemzése  
(közvetlen injektálás, nincs  
mintaelőkészítés)



Kereskedelmi  
citromlé minta  
CZE-MS elemzése  
(közvetlen injektálás,  
nincs  
mintaelőkészítés)



Kereskedelmi liquor  
(agyvíz) minta  
CZE-MS elemzése  
(közvetlen injektálás,  
nincs  
mintaelőkészítés)





Bor minta  
CZE-MS elemzése  
(közvetlen injektálás,  
nincs  
mintaelőkészítés)

